

Architekturreise nach Breslau

vom 27. März bis 30. März 2014



Willkommen in Breslau!

«Nun ist es eine bekannte Tatsache: was ein richtiger Berliner ist, stammt aus Posen oder aus Breslau» hat Kurt Tucholsky 1920 geschrieben. Heute ist Breslau, das polnische Wrocław, den Berlinern weitgehend unbekannt.

Zu Unrecht, zumal die westpolnische Stadt Breslau - nur 3 Stunden von Berlin entfernt - neben ihrer 1000 Jahre alten Geschichte weit mehr zu bieten hat als die spektakuläre Jahrhunderthalle von Max Berg, die besonderen Bauten der Klassischen Moderne wie das Kaufhaus Petersdorff von Erich Mendelsohn, Geschäfts- und Bürohäuser von Hans Poelzig und Adolf Rading, sowie die Werkbundsiedlung WUWA mit dem Hotel von Hans Scharoun.

Auch wegen erfrischender zeitgenössischer Architektur und coolem Interior Design lohnt sich eine Reise in die Oderstadt. Nach westlichen Vorbildern versucht sich eine junge Architektenschaft an neuen Formen, der ehrgeizige Bürgermeister und Stadtpräsident Rafał Dutkiewicz hat der Stadt ein neues Image gegeben. 2016 wird Breslau Kulturhauptstadt Europas.

WrocLOVE ist die Devise!

Wir machen eine Vorbesichtigung, treffen ortsansässige Akteure und schauen uns ambitionierte Stadtentwicklungsprojekte an, die, was Qualität und Innovation angeht, sich nicht vor der Avantgarde in Europa verstecken müssen.

«Ein richtiger Berliner sollte nach Breslau kommen» so formulierte der Bürgermeister die Einladung in Berlin, anlässlich einer Tagung 2013, zu der die «Stiftung Zukunft Berlin» eingeladen hatte. Wir möchten das beherzigen.

Reiseprogramm

I. Reisetag
Donnerstag
27. März

Besichtigung Innenstadt

vormittags:

individuelle Anreise und Einchecken im Hotel

nachmittags:

Treffen im Hotel

Besichtigung der Breslauer Innenstadt

Fußgängerzone, Marktplatz, Alter Markt

Wohnbauten 50er und 60er Jahre

Geschäftsbauten von Erich Mendelsohn, Hans Poelzig
und Adolf Rading

Stadsanierungsprojekt Platzumgestaltung Neuer Markt

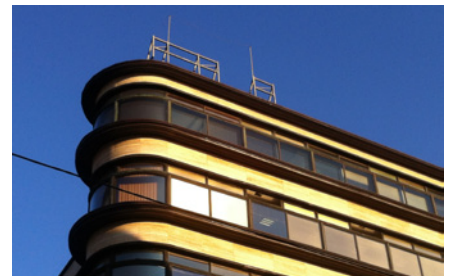
Blick in die Markthalle

Neubau-Wohnungsprojekt Staromlynska auf der Sandinsel

Dominsel mit Blick vom Turm

abends:

Willkommens- Abendessen Pod Fedra am Markt



2.Reisetag
Freitag
28. März

Odervorstadt und Messegelände mit Jahrhunderthalle

vormittags:

Spaziergang durch die Odervorstadt Nadodrze
Städtebauliches Sanierungsgebiet aus der Gründerzeit
Restauriertes Jugendstilwohnhaus B. Prusa
Kaffeepause im Cafe Bema
Rundfahrt durch das Wohnquartier;

Wohn-Projekt „Angel Wings“
(Gottesman Szmelman und Maćkow Pracownia Projektowa)
Treffen mit dem Architekten, Innenbesichtigung
anschl. Fahrt zum Messegelände

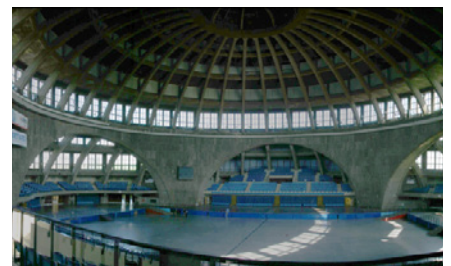
Mittagspause Messerrestaurant mit Blick aufs Wasser

nachmittags:

Fahrt durch die Ohlauer Vorstadt
und «Bermuda-Dreieck»
Innerstädtisches Sanierungsgebiet
Messegelände
Jahrenderthalle von Architekt Max Berg, 1913
anschl. Spaziergang Werkbundsiedlung WUWA
Gartenstadt Zimpel der 20er und 30er Jahre

abends:

zur freien Verfügung



3.Reisetag
Samstag
29. März

Zeitgenössischer Wohnungsbau

vormittags:

Besuch des Architekturmuseums Breslau
in einer umgenutzten Kirche
Gespräch mit Kurator der laufenden Ausstellung
Besuch des 20er- Jahre Posthochhaus
Geschäftshaus von Hans Poelzig

Mittagessen am Kaufhaus Renoma
(ehem. Wertheim-Warenhaus)

nachmittags:

Fahrt mit dem Bus
Wohnungsneubau Corte Verona
(Latak Architekten, Krakau)
Urbanes hochverdichtetes Bauträgerprojekt

Unruga Apartments
(Ozone Architecture / Novamonde Polska)
Moderne Wohnanlage in Vorstadtlage „Gated Community“

MikMak-House
Avantgardistisches Reihenhausprojekt in der südlichen Vorstadt
Bürobesuch bei den Architekten ArC2

abends:

fakultativ gemeinsames Abendessen
Restaurant Przyna am Wasser

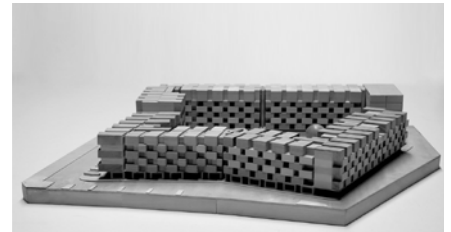
4.Reisetag
Sonntag
30. März

Fahrt an die Oder

10:00 Uhr
Fahrt an die Oder
Besichtigung Frühe Siedlung von Ernst May
Industriedenkmal Wasserhebwerk Am Weidendamm

Mittags Programmende
Individuelle Abreise

* Programmänderungen vorbehalten



Termin: 27.03.2014 - 30.04.2014

Reisepreis: 490,00 € Der Preis gilt pro Person im Doppelzimmer:
Einzelzimmerzuschlag für 3 Nächte: 135,00 EUR
Anzahlung: 20% bis 15.02.2014, Restzahlung bis 28.02.2014

Leistungen: 3 Übernachtungen mit Frühstück im Design Hotel PURO in zentraler Lage
im Preis eingeschlossen

- Transfers im Rahmen des Reiseprogrammes im Reisebus
- Reiseprogramm laut Beschreibung, inkl. Eintrittsgelder
- Reiseleitung in deutscher Sprache durch einen Architekten
- Willkommens-Abendessen am 1. Reisetag
- Mittagessen im Messe-Restaurant

Leistungen: nicht im Preis eingeschlossen

- Einzelzimmerzuschlag für 3 Nächte: 135,00 EUR
- Getränke
- Mittagessen in Eigenregie Samstag
- Abendessen Samstag
- Reiserücktrittsversicherung

Anreise: Die Anreise erfolgt individuell und ist nicht im Preis inbegriffen.

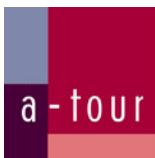
Teilnehmer: Mindestteilnehmerzahl: 10 Personen, maximal 25 Personen

Hotel: Design Hotel PURO

Anmeldung bis 15. Februar 2014

Es gelten die Allgemeinen Geschäftsbedingungen des Reiseveranstalters.

Informationen und Buchung:



Informationen und Buchung:

Mitglied der guiding-architects.net:
a-tour Architekturführungen in Hamburg
Donnerstraße 5
22763 Hamburg
Tel. +49 (0)40-23939717
mail@a-tour.de